



Décolleurs COURBHAPURE® & COURSIL®

■ Matières possibles

La couleur est fonction de la dureté, le chiffre indique la dureté Shore A. Nos formules de base pour nos produits standards tenus en stock ou livrables rapidement, sont désignées suivant le tableau ci-contre :

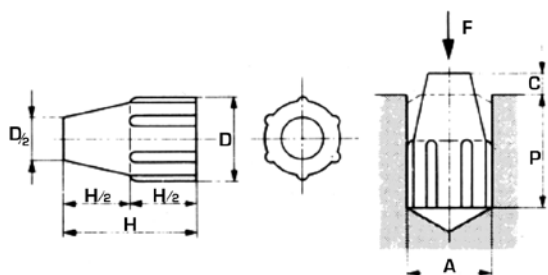
COURBHAPURE®		COURSIL®	
40 Miel		S 30 Blanc	
53 Vert		S 60 Bleu	
65 Brun Marron			
80 Bleu			
90 Orange			
95 Rouge			

■ Minimum de commande :

200 €HT par ligne de commande et par article
100 pièces par référence

■ Exemple de référence :

XXDEC00003 => 95DEC00003 si COURBHAPURE® 95



Ø D mm	Ø perçage A mm	Profondeur perçage P 1	Hauteur H mm	Course C en mm
3	3	4	6	2
6	6	7	10	3
8	8	10	13	3
10	10	12	16	4
16	16	20	25	5
20	20	27	32	5
24	24	21	25	4

Ø D mm	Ø perçage A mm	Référence (remplacer XX par la réf. matière)	Matière	Tarif en € HT
3	3	XXDEC00003	Courbhature	2,7
			Coursil	5,2
6	6	XXDEC00006	Courbhature	3
			Coursil	5,7
8	8	XXDEC00008	Courbhature	3,2
			Coursil	6,4
10	10	XXDEC00010	Courbhature	7,1
			Coursil	14,2
16	16	XXDEC00016	Courbhature	7,1
			Coursil	14,2
20	20	XXDEC00020	Courbhature	7,1
			Coursil	14,2



Décolleurs COURBHAPURE® & COURSIL®

■ Matières possibles

La couleur est fonction de la dureté, le chiffre indique la dureté Shore A. Nos formules de base pour nos produits standards tenus en partie en stock ou livrables rapidement, sont désignées suivant le tableau ci-contre :

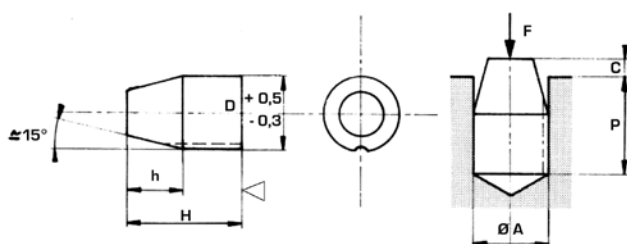
COURBHAPURE®		COURSIL®	
40 Miel		S 30 Blanc	
53 Vert		S 60 Bleu	
65 Brun Marron			
80 Bleu			
90 Orange			
95 Rouge			

■ Minimum de commande :

200 €HT par ligne de commande et par article
100 pièces par référence

■ Exemple de référence :

XXDEC00106 => 95DEC00106 si COURBHAPURE® 95



Ø D mm	Ø perçage A mm	Profondeur perçage P	H mm	h mm	Course C mm
6	6	8	9,5	4,5	1,5
8	8	10	12	5,5	2
10	10	13	15,5	7,5	2,5
16	16	21	25	12	4
24	24	21	25	10	4
32	32	26	32	14	6

Ø D mm	Ø perçage A mm	Référence (remplacer XX par la réf. matière)	Matière	Tarif en € HT
6	6	XXDEC00106	Courbhapure	3,1
			Coursil	6,2
10	10	XXDEC00110	Courbhapure	9
			Coursil	17,8

REMARQUES POUR L'UTILISATION DES RESSORTS EN ELASTOMERE COURBHAPURE®

- Il faut savoir qu'après quelques cycles de compression, le produit perd environ 3% de sa hauteur initiale.
- A la conception, pour les calculs de courses et la mise en place, il faut tenir compte de la hauteur stabilisée ; pour la fabrication des outillages, il faut tenir compte de la hauteur initiale.
- Pour toute pièce COURBHAPURE® en compression, afin d'éviter le flambage, il ne faut pas que la hauteur soit supérieure ou double du diamètre, ou de la section.
- Nos produits COURBHAPURE® sont incompressibles, c'est à dire que le volume ne change pas, quelque soit la déformation.
- La durée de vie est en fonction de la course.
 - a) Longue durée : course inf. ou égale à 25 % de la hauteur stabilisée.
 - b) Moyenne durée : course comprise entre 25 et 27 % de la hauteur stabilisée.
 - c) Durée limitée : course supérieure à 27 % de la hauteur stabilisée.